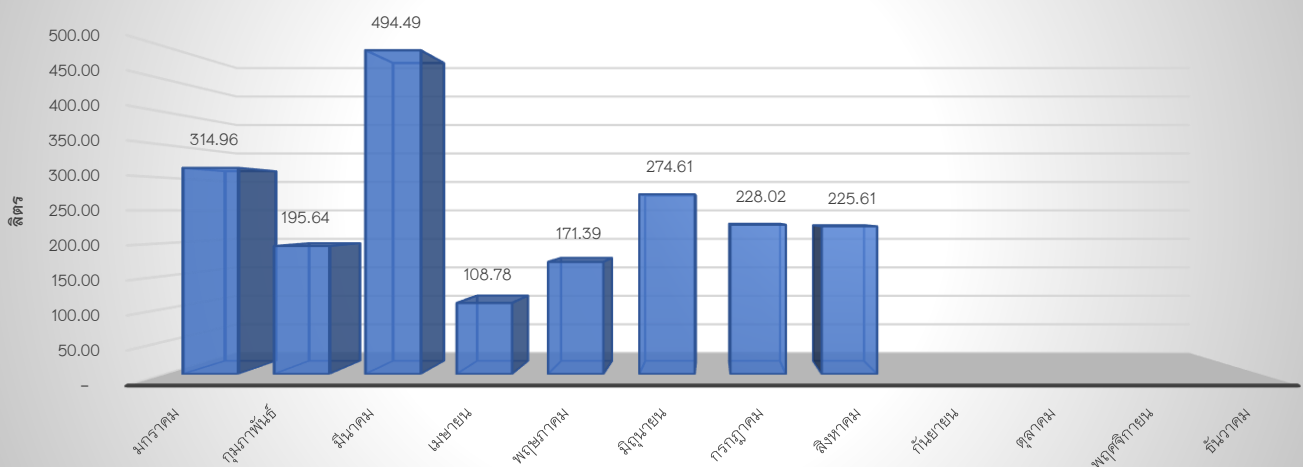


## รายงานการใช้น้ำมันเชื้อเพลิง ประจำปี 2564

บันทึกประจำเดือน	วันที่ทำการบันทึก	จำนวนพนักงาน	ปริมาณน้ำมันดีเซล/เดือน (ลิตร)	ค่าใช้จ่าย/เดือน (บาท)	ปริมาณการใช้ น้ำมันดีเซลต่อจำนวนพนักงาน (ลิตร/คน)
มกราคม	29 ม.ค. 64	42	314.96	7,120.00	7.499
กุมภาพันธ์	25 ก.พ. 64	42	195.64	4,779.90	4.658
มีนาคม	31 มี.ค. 64	42	494.49	12,150.00	11.774
เมษายน	30 เม.ย. 64	42	108.78	2,640.00	2.590
พฤษภาคม	31 พ.ค. 64	42	171.39	4,360.00	4.081
มิถุนายน	30 มิ.ย. 64	42	274.61	7,210.00	6.538
กรกฎาคม	30 ก.ค. 64	42	228.02	6,110.00	5.429
สิงหาคม	31 ส.ค. 64	42	225.61	6,050.00	5.372
กันยายน					
ตุลาคม					
พฤศจิกายน					
ธันวาคม					
รวม		-	2013.50	50419.90	47.94
เฉลี่ย		42	251.69		5.99

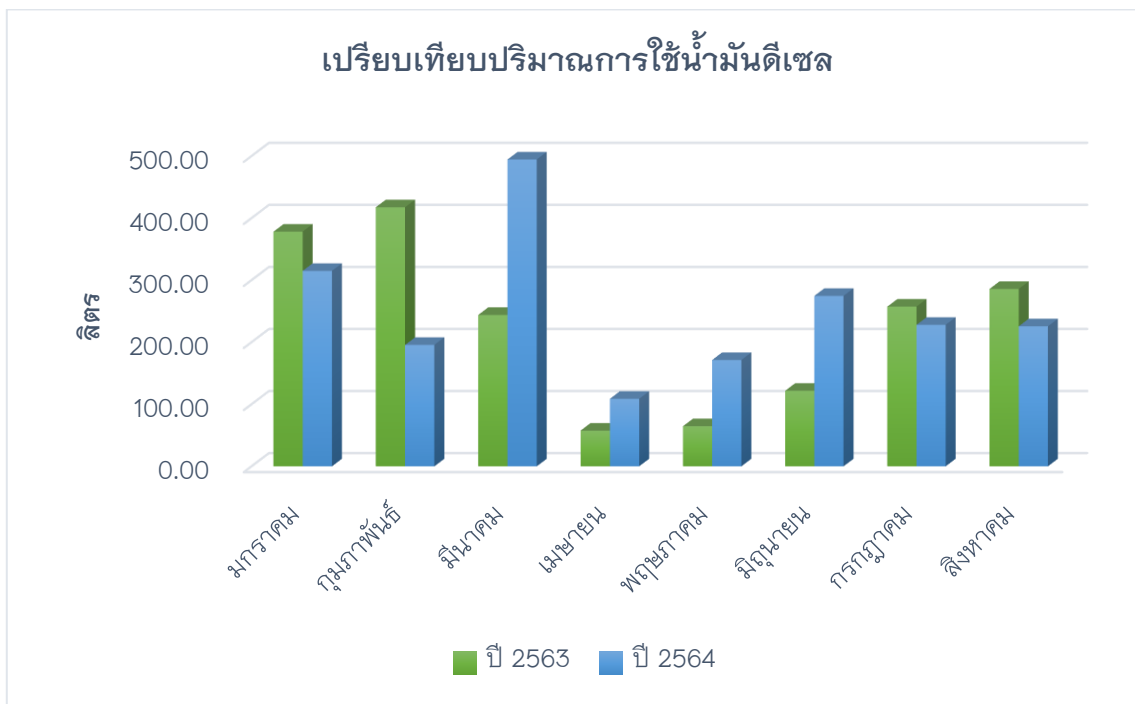
ปริมาณการใช้ น้ำมันดีเซลประจำปี ...2564....



# รายงานเปรียบเทียบการใช้น้ำมันเชื้อเพลิง

ระหว่างปี 2564 กับปี 2563

บันทึกประจำเดือน	ปริมาณการใช้น้ำมันดีเซล					
	ปริมาณน้ำมันดีเซล/เดือน(ลิตร)		อัตราเปรียบเทียบ /เดือน (ลิตร)	ต่อจำนวนพนักงาน (ลิตร/คน)		อัตราเปรียบเทียบ /เดือน (ลิตร)
	2563	2564		2563	2564	
มกราคม	378.12	314.96	↓ 63.16	9.00	7.50	↓ 1.50
กุมภาพันธ์	417.51	195.64	↓ 221.87	9.94	4.66	↓ 5.28
มีนาคม	243.98	494.49	↑ -250.51	5.81	11.77	↑ -5.96
เมษายน	57.57	108.78	↑ -51.21	1.37	2.59	↑ -1.22
พฤษภาคม	64.64	171.39	↑ -106.75	1.54	4.08	↑ -2.54
มิถุนายน	121.80	274.61	↑ -152.81	2.90	6.54	↑ -3.64
กรกฎาคม	257.40	228.02	↓ 29.38	6.13	5.43	↓ 0.70
สิงหาคม	285.87	225.61	↓ 60.26	6.81	5.37	↓ 1.43
รวม	1826.89	2013.50	↑ -186.61	43.50	47.94	↑ -4.44
เฉลี่ย	228.36	251.69	↑ -23.33	5.44	5.99	↑ -0.56
โดยรวมการเปรียบเทียบ 2 ปี คิดเป็นร้อยละ						↑ -10.21



จากสถิติการใช้น้ำมันเชื้อเพลิงของวิทยาลัยการศึกษา ในปี 2564 เมื่อเทียบกับปี 2563 นั้น มีอัตราเพิ่มขึ้นร้อยละ 10.21 จากเป้าหมายลดการใช้น้ำมันเชื้อเพลิงที่ตั้งไว้ให้ลดลงร้อยละ 5

การใช้น้ำมันเชื้อเพลิง ในเดือนมกราคมและเดือนกุมภาพันธ์ ลดลงตามมาตรการที่วิทยาลัยการศึกษา ได้ตั้งไว้ แต่เพิ่มขึ้นในเดือนมีนาคมถึงเดือนมิถุนายน สาเหตุที่มีการใช้น้ำมันเชื้อเพลิงเพิ่มขึ้น เนื่องจากในเดือน มีนาคม มหาวิทยาลัยมีการลงพื้นที่แนะนำสวัสดิการในต่างจังหวัดเพื่อประชาสัมพันธ์การรับนิสิตใหม่ ประจำปี การศึกษา 2564 และให้ทุกคณะ/วิทยาลัยเข้าร่วม สำหรับเดือนเมษายนถึงเดือนสิงหาคม ได้เกิดสถานการณ์ การติดเชื้อไวรัสโคโรนา 2019 ทำให้มหาวิทยาลัยมีประกาศมาตรการการป้องกันและควบคุมโรคติดเชื้อไวรัส โคโรนา 2019 หรือโรคโควิด 19 (Coronavirus Disease 2019 (COVID-19)) โดยให้บุคลากรปฏิบัติงานที่บ้าน (Work From Home) เพื่อให้การปฏิบัติงานดังกล่าวเป็นไปด้วยความเรียบร้อย วิทยาลัยการศึกษาได้จัดทำตาราง การปฏิบัติงาน ณ สำนักงานวิทยาลัยการศึกษาของบุคลากรสายสนับสนุนโดยลดจำนวนบุคลากรที่ปฏิบัติงาน ณ สำนักงานวิทยาลัยการศึกษา ทำให้มีการใช้น้ำมันเชื้อเพลิงเพิ่มขึ้น จึงจำเป็นต้องใช้รถยนต์ตู้เป็นพาหนะ ในการรับส่งเอกสารการเงิน และเอกสารสำคัญต่าง ๆ สำหรับเอกสารที่ไม่เกี่ยวกับการเงินและเอกสารสำคัญ ส่งผ่านระบบบริหารจัดการ มหาวิทยาลัยพะเยา (UP DMS)